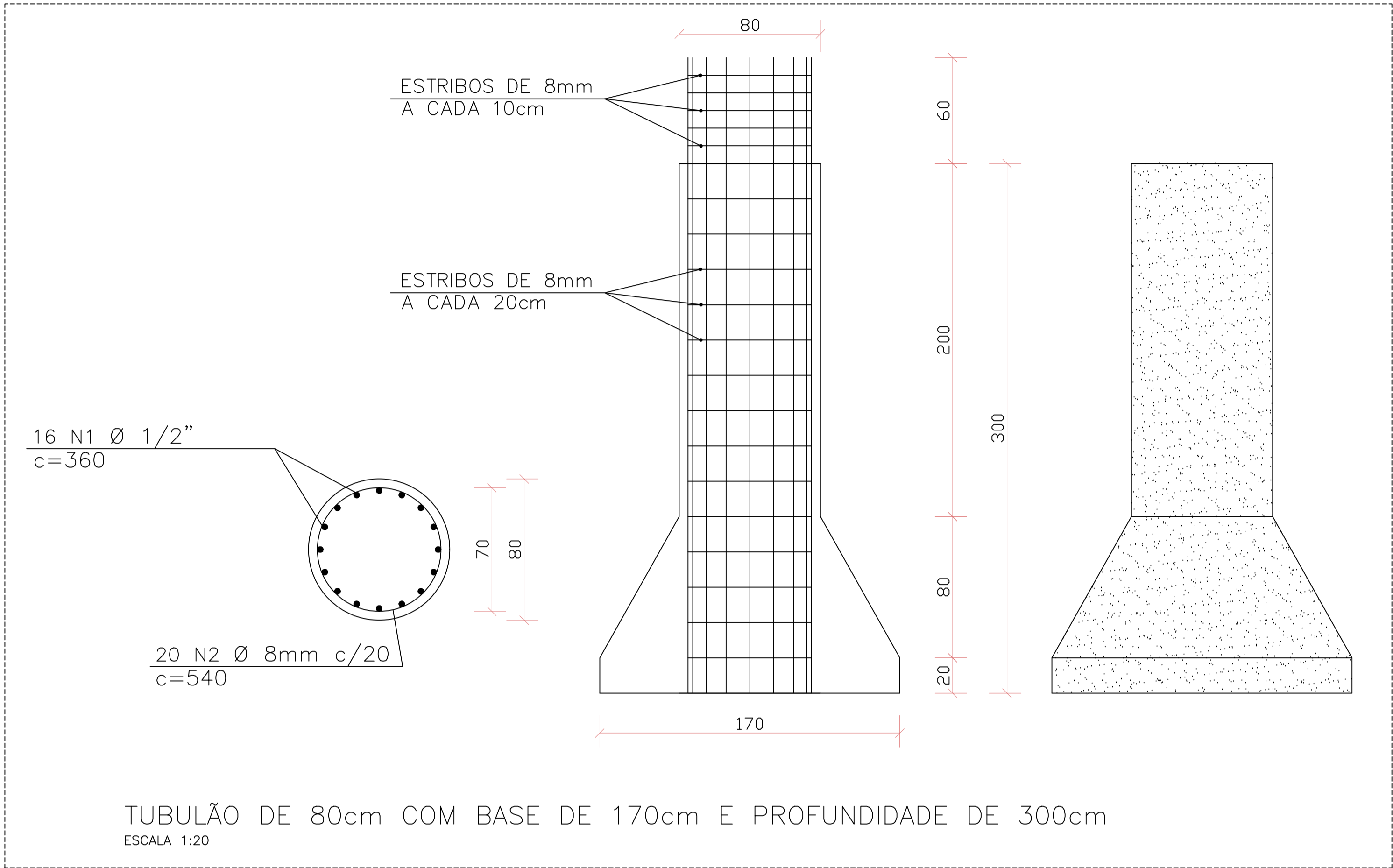
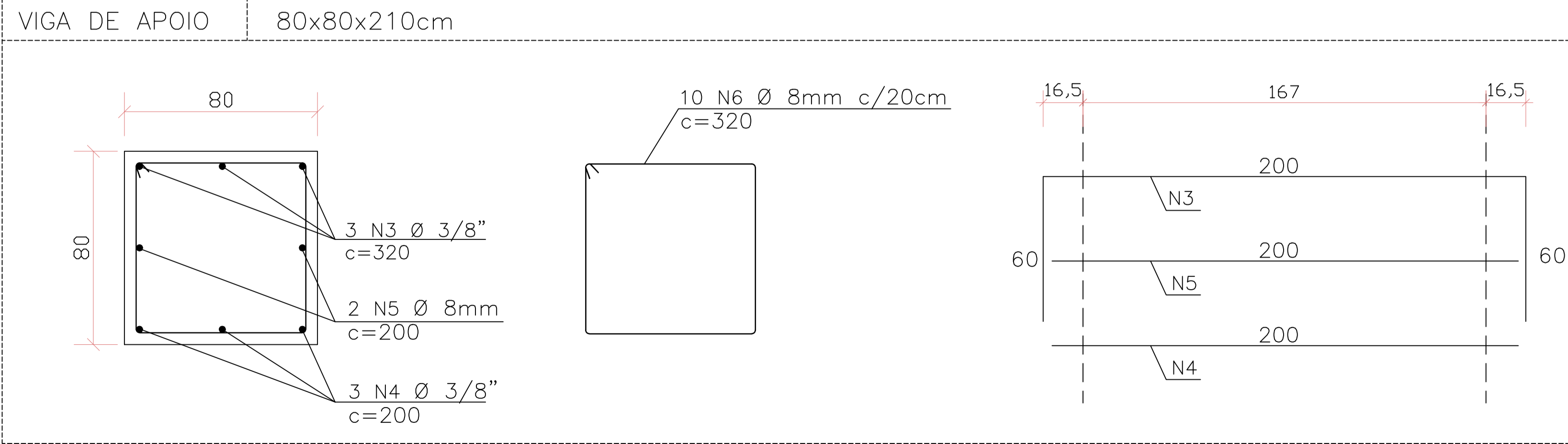


FUNDAÇÃO – VIGA DE APOIO E TUBULÃO
ESCALA 1:20



TUBULÃO DE 80cm COM BASE DE 170cm E PROFUNDIDADE DE 300cm
ESCALA 1:20



FUNDAÇÕES - PASSARELA 1A								
AÇO CA-50								CONCRETO FCK 25 MPa
ESPEC.	NUM.	DIAM.	QUANT.	C. UNIT. (cm)	C. TOTAL (cm)	PESO (Kg/m)	PESO (Kg)	VOLUME (m³)
TUBULÃO	N1	1/2"	16	360	5760	1,00	57,60	2,57
	N2	8mm	20	540	10800	0,40	43,20	
VIGA	N3	3/8"	3	320	960	0,56	5,38	1,35
	N4	3/8"	3	200	600	0,56	3,36	
	N5	8mm	2	200	400	0,40	1,60	
	N6	8mm	10	320	3200	0,40	12,80	
SUBTOTAL							123,94	3,92
TOTAL x2							247,87	7,84

00	PROJETO ESTRUTURAL	06/10			
REV	DESCRIÇÃO	DATA	EXEC.	VERIF.	APROV.
CONTRATADA:			RT: SINVAL LADEIRA		
VIAVOZ EIRELI			REG. CREAL: 28.498/D		
			ASS:		
CONTRATANTE: PREFEITURA MUNICIPAL DE SANTA LUZIA					
PROGRAMA: PASSARELAS AV. BRASÍLIA/AV. FRIMISA					
MUNICÍPIO/ÁREA: SANTA LUZIA/MG					
TÍTULO: PROJETO ESTRUTURAL PASSARELA 1A – PONTE 01 – AVENIDA BRASÍLIA/FRIMISA PLANTA					
DATA: SETEMBRO/2021		ESCALA: INDICADA		PRANCHA:	
ARQUIVO:				5/6	